

Naturskov

Et område med naturskov kan enten være udlagt som *urørt skov* eller være drevet med gamle driftsformer, såsom *plukhugstskov*, *græsnings-skov* eller *stævningsskov*. Formålet er det samme, nemlig at øge den biologiske mangfoldighed i skoven. På Engestofte – Søholt er naturskoven dels urørt og dels plukhugstskov.

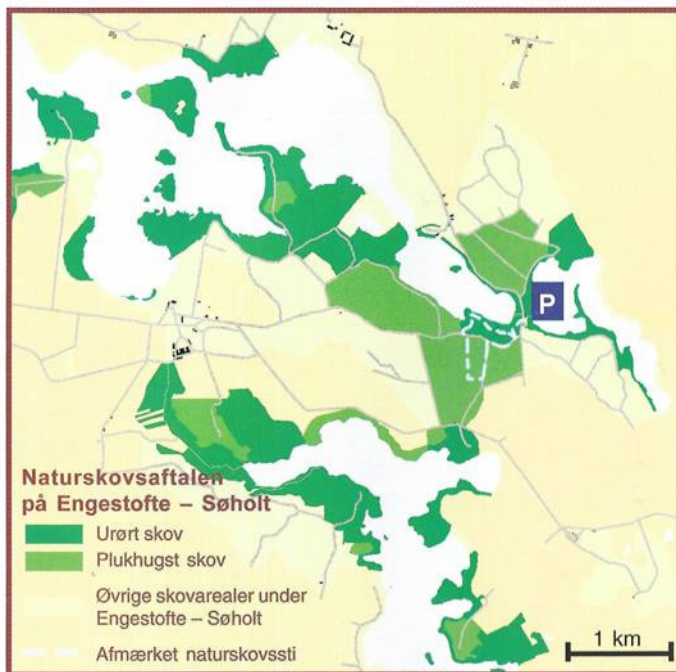


Positivt ved naturskov

Det varierede plante- og dyreliv vil blive styrket, og naturindholdet vil blive større. De sjældne arter vil få forbedrede vilkår. Nye planter og dyr vil måske indvandre. Skovgæsten vil måske opleve skoven som mere spændende! Hvad synes du?

Negativt ved naturskov

Nogle planter og dyr vil måske forsvinde eller aftage i antal. Træproduktionen vil falde. Skovgæsten vil måske opleve skoven som mere "rodet" og derfor mindre attraktiv! Hvad synes du?



I 2005 indgik Engestofte – Søholt og Skov- og Naturstyrelsen en aftale om at udlægge store dele af godsets skove (ca. 550 ha) til naturskov. Det vil på længere sigt være en væsentlig biologisk gevinst for skovene omkring Maribosøerne.

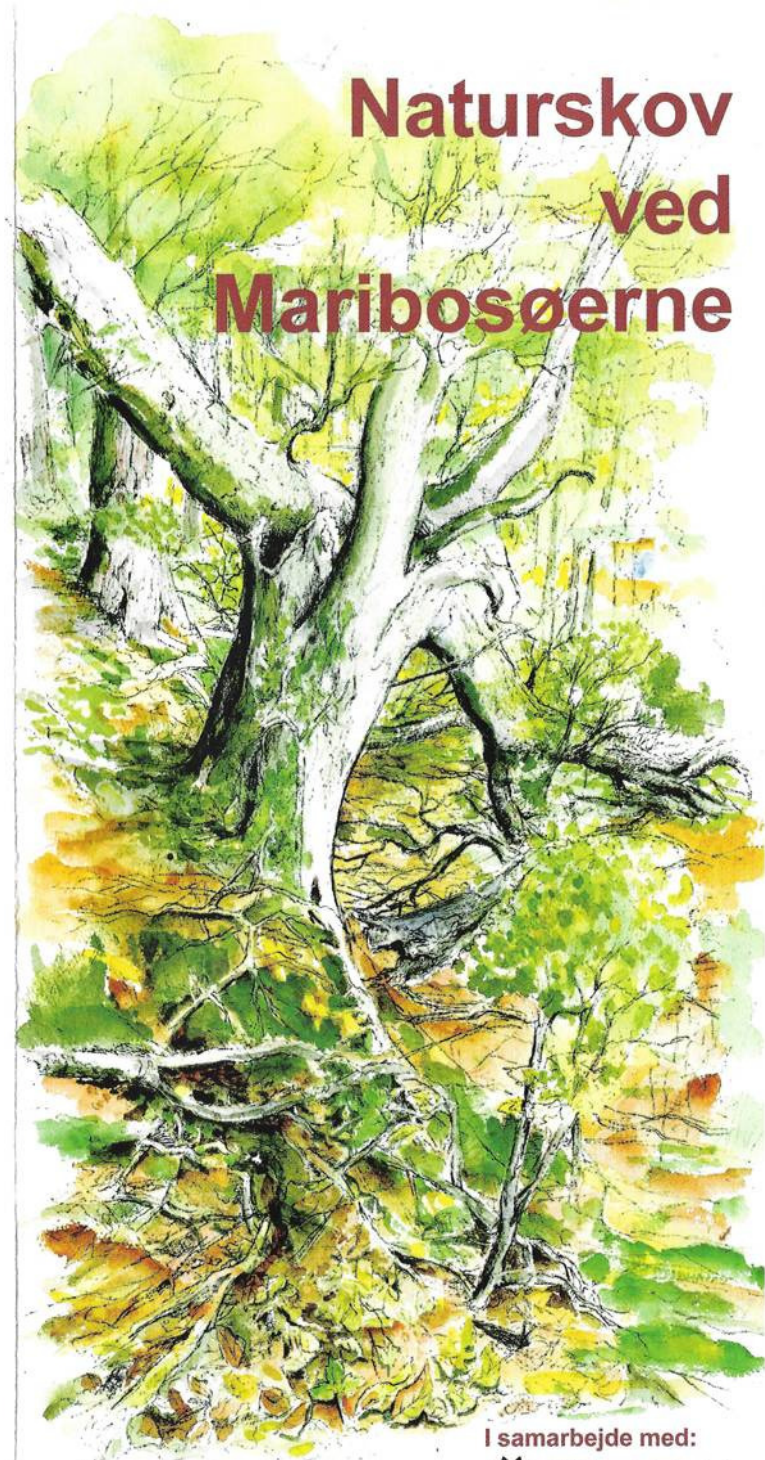
Urørt skov er en tilstand, hvor skoven overlades til sig selv på naturens egne betingelser. Hvor træer dør og bliver liggende på skovbunden, og al fornyelse sker uden menneskelig indblanding. I aftalen indgår også områder med plukhugst, hvilket betyder, at der stadig foregår skovhugst, men uden at hele skovpartier fældes på én gang.

Naturskovaftalen medfører ingen ændring i reglerne for offentlighedens adgang. Her gælder fortsat reglerne om færdsel i private skove.

I naturskoven kan der være en øget risiko for at blive ramt af nedfaldende grene og væltende træer. Derfor understreges det, at ophold i skoven, som altid, er på eget ansvar.

Folderen er udgivet af Engestofte – Søholt med støtte fra Skov- og Naturstyrelsen, 2008.
Tekst: Uffe Nielsen og H.C. Gravesen.
Illustrationer: Peder Wood Pedersen.
Læs mere på www.engestofte.dk

Naturskov ved Maribosøerne



Engestofte – Søholt

I samarbejde med:

- Miljøministeriet
Skov- og Naturstyrelsen
- Naturpark
Maribosøerne

Naturskovssti

I Lars Jensens Skov mellem Maribo Sønder sø og Røgbølle Sø kan du følge en afmærket sti i urørt skov og plukhugst-skov.

1. Urørt skov. Varieret skov med både askemose og bøgeskov.
2. Urørt skov. Tæt på søen står en bræmme af bøg og rød-el. På det høje areal er der både bøg, eg og flere andre træarter. Efterhånden vil skoven her blive mere "rodet".
3. Urørt skov. Ud mod søen er en typisk ellemose, som der er så mange af omkring Maribosøerne. Mod syd ses en skrænt med både gammel og ung bøg (flere etager).
4. Skov med plukhugst. Ensaldrende skov af bøg. Her er der spredt skovhugst. Skoven vil med tiden blive mere varieret med flere træarter af forskellig alder og størrelse.
5. Lille skovsump øst herfor.
6. Skov med plukhugst. Mod øst ses en skov af gammel bøg med kommende ung skov af bøg og ask på vej op. Mod vest er varieret bøgeskov med både gamle og unge bøge, samt indblandet cypres.
7. Ung skov med bøg, ask og ær. Mod nord som urørt skov. Mod syd som skov med plukhugst. Om nogle år vil forskellen mellem de to arealer blive mere markant.

God tur!

Regler for færdsel

- Færdsel og ophold er tilladt på stier og veje
- Færdsel sker på eget ansvar
- Værn om dyre- og plantelivet
- Tag ikke naturen med hjem, - brug foto
- Tag dit affald med hjem

Maribo Sønder sø

Hejrede Sø

Sømod

Kårup Vænger

Lars Jensens Skov

Lars Jensens Skov 44 Ha

- Urørt Skov
- Plukhugstskov
- Øvrige skovarealer under Engestofte - Søholt
- Afmærket naturskovssti
- Observationspunkt

250 m

Naturen i naturskoven

Flagermus og fugle

Skovene omkring Maribosøerne er kendt for mange sjældne flagermus. Jo flere døde træer der er, des flere levesteder for flagermus er der.



Troidflagermus

Havørnen er den mest kendte ynglefugl i området. Men også andre fugle vil nyde godt af naturskoven. Bl.a. de hulrugende fugle, som spætter, fluesnappere, natugler og hulduer.

Svampe i naturskoven

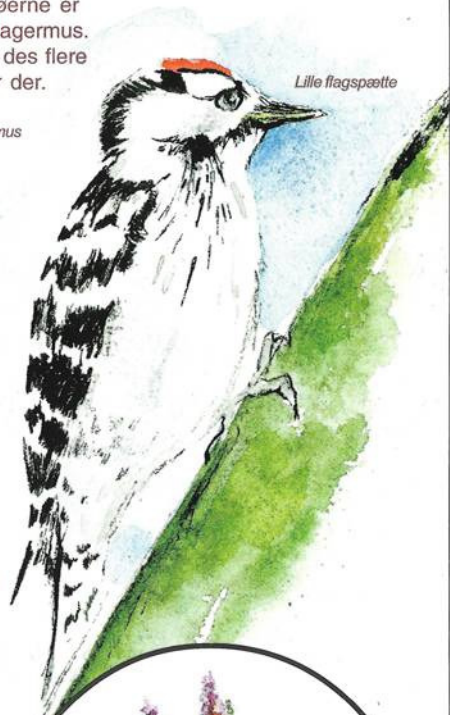
Mange svampe gror på dødt træ. Svampefloraen vil derfor have særlig gavn af den urørte skov.



Elle-spejlporesvamp

Planter i naturskoven

Du kan finde mange sjældne planter i naturskoven, bl.a. orkidéer. Husk at alle orkidéer er fredede.



Lille flagspætte



Tyndakset gøgeurt



Skovmår



Garver

Andre dyr

Måske vil den sjældne skovmår indvandre til naturskoven, og antallet af truede og sjældne insekter vil øges.