

## HISTORIK

Visionen om at oprette et naturområde i Musse opstod helt tilbage i 1996, hvor Troels Jørgensen begyndte at grave grus i området. Allerede det første år blev der dannet en gruppe af borgere, som sammen med Troels Jørgensen, skulle finde en løsning på hvordan reetableringen af området skulle foregå og hvordan området kunne blive et aktiv for borgerne.

På foranledning af Nysted kommune blev der i 2006 indkaldt til en stiftende generalforsamling, hvor oplægget til en naturplan for området, udarbejdet af Søren Paludan, blev præsenteret. Planen var, at Musse gamle grusgrav foreslås omdannet til et naturområde med vegetationsudviklingstyper fra istiden til i dag. Planen blev vedtaget og andelsforeningen DØLLEFJÆLDE-MUSSE NATURPARK a.m.b.a. blev stiftet.

Den 25. marts 2009 blev en historisk dag. Bestyrelsen havde ved salg af 548 andelsbeviser, indsamling af frivillige bidrag, økonomisk støtte fra lokale fonde, samt stor velvilje fra Troels Jørgensens side formået at fremskaffe de nødvendige midler til overtagelsen af det 19,5 ha. store areal.



## FREMTIDEN

I 2009 står bestyrelsen overfor den store opgave, at skaffe midler til at gennemføre beplantningsplanen for området. Gennem private fondsmidler og med hjælp fra bl.a. fødevareministeriet, EU og ved salg af solitære træer er dette arbejde påbegyndt.

## IDEGRUNDLAGET

Efter at man har gravet grus, forfindes et urlandskab, hvor vegetations og succesionsudviklingen så at sige starter forfra. Dette giver nogle enestående muligheder, bl.a. også mulighed for med tiden at integrere en jernalderlandsby.

Vegetationsudviklingstyperne betyder, at der skal anlægges ca. 8 forskellige skovudviklingstyper, startende fra Dyratiden 10.000 år før Kristi, med et åbent landskab med rylelyng, enebær og røn. Der vil også blive et overdrevslandskab med græsning og flotte trægrupper. Der vil generelt blive tale om et lysåbent landskab. Et aboret af danske hjemmehørende buske, samt en mindre samling af nutidens indførte nåletræer foreslås etableret, med naturlig placering i landskabet.

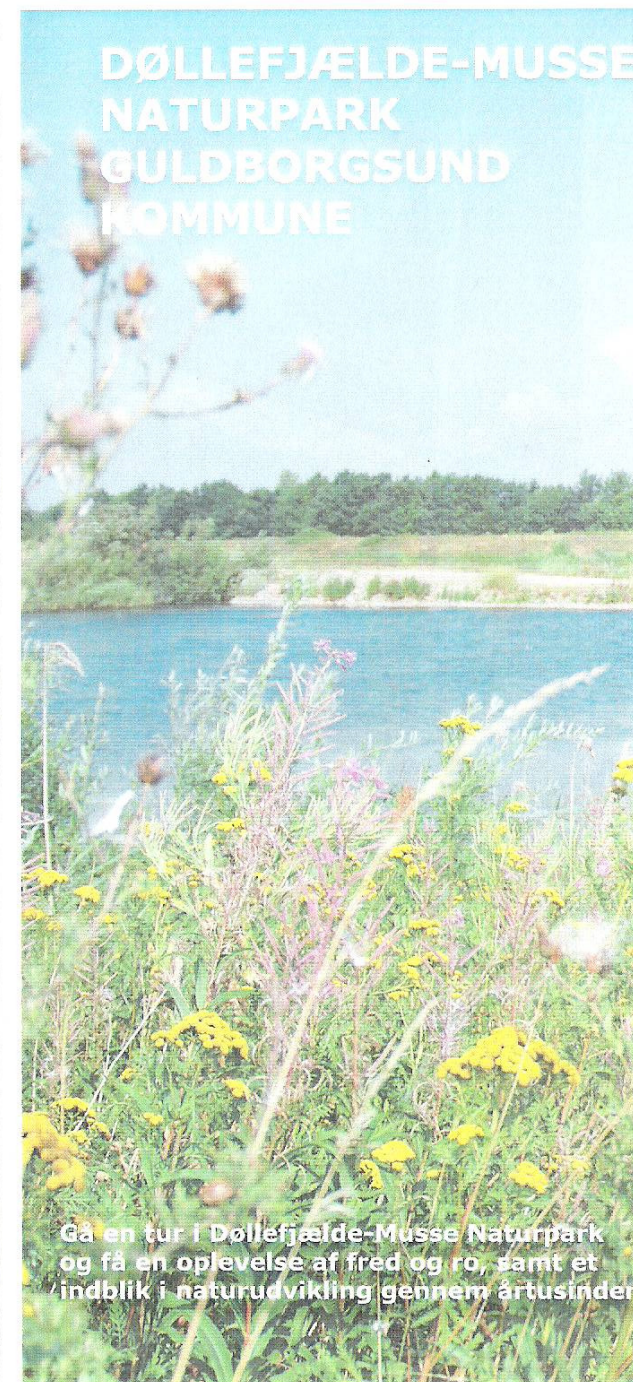
Jernalderlandsbyen integreres naturligt i de for perioden fra 500 f.Kr. til 700 e.Kr. gældende vegetationstyper, bestående af lindeskov, mose og overdrevslandskab.

Området skal på enhver måde være præget af dansk naturoplevelse.



[www.doellefjaelde-musse-naturpark.dk](http://www.doellefjaelde-musse-naturpark.dk)

På hjemmesiden kan du finde flere informationer om projektet, hvordan du bliver andelshaver eller hvordan du kommer i kontakt med bestyrelsen. Med venlig hilsen Bestyrelsen DØLLEFJÆLDE-MUSSE NATURPARK a.m.b.a. Sommeren 2009





## DØLLEFJÆLDE-MUSSE NATURPARK

Der genskabes natur- og skovudviklingstyper fra istiden til i dag. Ideen er, at man ved en vandring gennem området vil kunne bevæge sig gennem de forskellige vegetationstyper fra istiden til i dag.

I foråret 2010 påbegyndes beplantningsplanen, samt etablering af agre og overdrev.

På længere sigt vil der komme et jernalderbosted ved overdrevet.

I området er der på nuværende tidspunkt etableret 3 sheltere. Der er mulighed for gratis overnatning i shelterne. Dog beder vi om et depositum på kr. 500,00.

Ved overnatning henvendelse i MUSSE KØBMANDSHANDEL på telefon +45 5486 6202.



### Tegnforklaring

	Jernalderlandsby		Ældre lindetid
	Sti		Bøgetid
	Solitærtræer		Indførte træarter
	Dryastid		Overdrev
	Birk/ fyrtid		Overdrev og arboret
	Hassel/ fyrtid		Agre
	Yngre lindetid		Sø
	Parkering		
	Ellesump		

DØLLEFJÆLDE-MUSSE NATURPARK støttes bl.a. af:



GULDBORGSUND



Friluftsrådet

